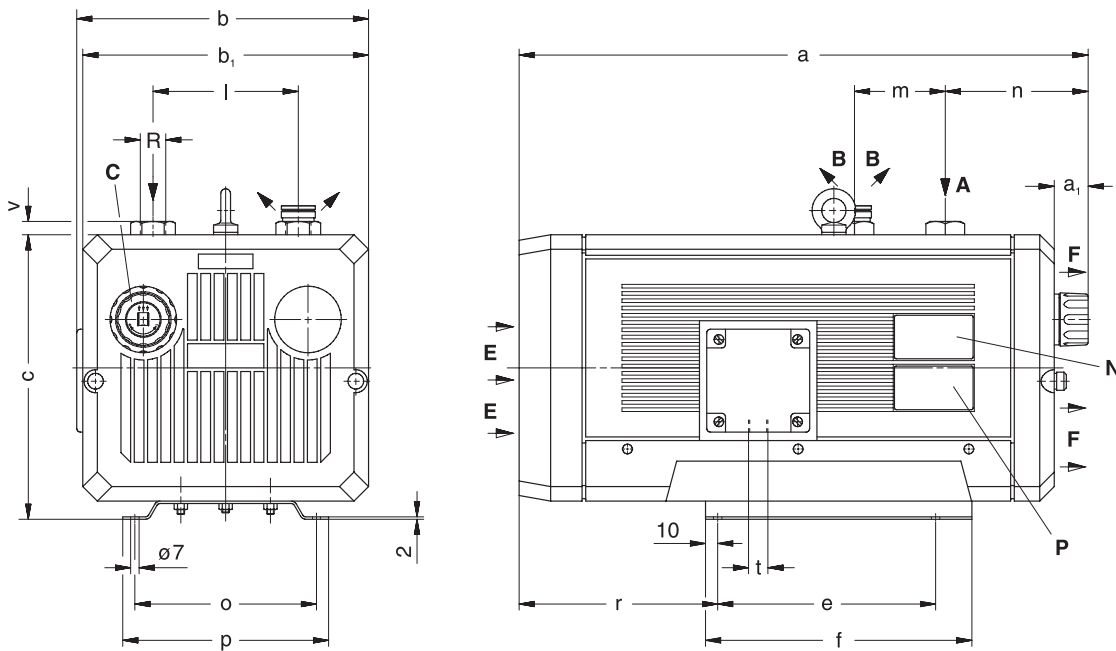


Zubehör • Accessories

V-VTN		10	15	25	40	
Vakuum-Regulierventil <i>Vacuum regulating valve</i>	ZRV	12 (08)	13 (08)	13 (08)	20 (08)	
Rückschlagventil <i>Non-return valve</i>	ZRK	12	13	13	20	
Schlauchanschluss <i>Hose connection</i>	ZSA	12	13	13	20	
Vakuumdichter Ansaugfilter <i>Vacuum tight suction filter</i>	ZVF 50 Hz/60 Hz	20 (01)	20 (02)	20 (02)	20 (03) / 32 (01)	
Motorschutzschalter <i>Motor starter</i>	ZMS (3~)	50 Hz	25 / 16	40 / 25	40 / 25	100 / 40
		60 Hz	25 / 16	40 / 25	63 / 25	100 / 40
	ZMS (1~)	50 Hz	40	40	63	160
		60 Hz	40	63	100	160

Maßangaben • Dimensions [mm]



V-VTN	10	15	25	40
a	422	476	507	593
a ₁	32	34	34	48
b	214	242	242	274
b ₁	200	236	236	266
c	200	235	235	260
e	150	180	180	200
f	190	220	220	242
l	94	120	120	150
m	58	75	75	80
n	128	124	155	178
o	140	150	150	190
p	160	170	170	210
r	135	164	164	200
t	M 20 x 1,5	M 20 x 1,5	M 20 x 1,5	M 20 x 1,5
v	8	11	11	12
R	G 3/8	G 1/2	G 1/2	G 3/4

- A** Vakuum-Anschluss
Vacuum connection
- B** Abluft-Austritt
Exhaust
- C** Vakuum-Regulierventil
(Zubehör)
*Vacuum regulating valve
(optional extras)*
- E** Kühlluft-Eintritt
Cooling air inlet
- F** Kühlluft-Austritt
Cooling air outlet
- N** Datenschild
Data plate
- O** Drehrichtungsschild
Direction of rotation
- P** Motordatenschild
Motor name plate

* bezogen auf den Zustand im Sauganschluss. Kennlinien, Tabellenangaben (Toleranz ±10 %) beziehen sich auf betriebswarme Vakuumpumpen.

* refers to suction conditions at inlet connection. Curves, table content (tolerance ±10 %) refer to vacuum pump at normal operating temperature.

